

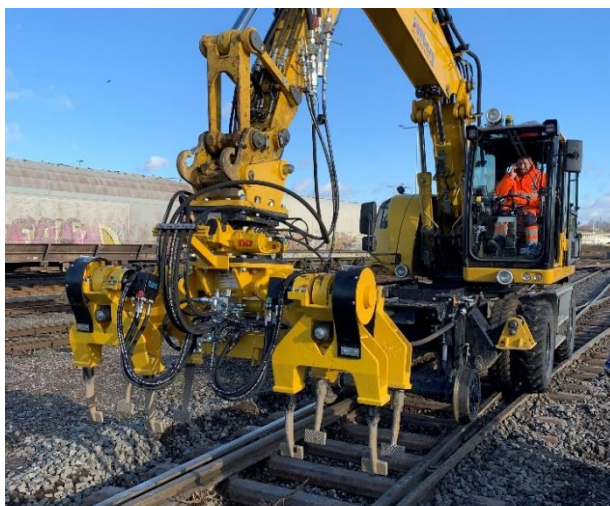
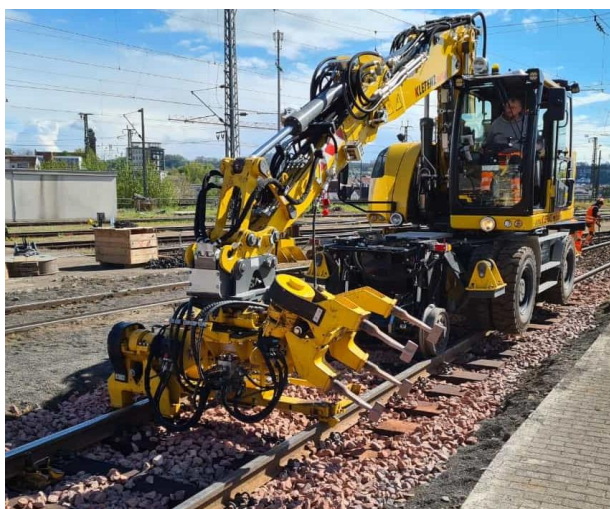


Anbaugerät Stopfaggregat AST 8 Mit Anwenderfreigabe der Deutschen Bahn AG



Für Stopfarbeiten in Gleisen und Weichen liefert WINDHOFF Gleisbautechnik das Anbaugerät Stopfaggregat AST 8. Das Anbaugerät besitzt zwei Arbeitsaggregate mit insgesamt 8 Stopfpickeln, die bei Arbeiten im Gleis gleichzeitig in den Schotter eintauchen.

Für Einsätze in Weichen kann je nach Bedarf ein Arbeitsaggregat hydraulisch hochgeschwenkt werden.



Mittels eines Drehzylinders wird das Anbaugerät der jeweiligen Schwellenlage angepasst. Alle Bedienungsvorgänge werden vom Baggerfahrer aus der Kabine durchgeführt.

Ausgerüstet mit entsprechenden Anschlusskonsolen, ist das Anbaugerät schnell und problemlos an den Baggerausleger angeschlossen.

Die hydraulische Energieversorgung des Anbaugerätes erfolgt vom 2-Wege-Bagger. Der Anschluss selbst ist mit wenigen Handgriffen möglich.

Anwendungsvorteile des Stopfaggregates AST 8:

Beachtliche Nutzungssteigerung des Baggers durch Einsatz der Anbaugeräte
Wesentliche Personaleinsparung, da Arbeitsausführung durch eine Person von der Baggerkabine aus erfolgt
Gleichmäßige Stopfqualität und höhere Stopfleistung gegenüber z.B. der Handstopfarbeit
Schnelles und einfaches Wechseln des Stopfaggregates gegen andere Anbaugeräte

Technische Daten:

Länge (1.435mm Spur):	2.200mm
Breite :	845 mm
Höhe :	1.400 mm
Gewicht :	1.550 kg
Spurbreiten :	1.435 (1.000 mm auf Anfrage)
Stopfleistung :	ca. 80 - 120 m/h